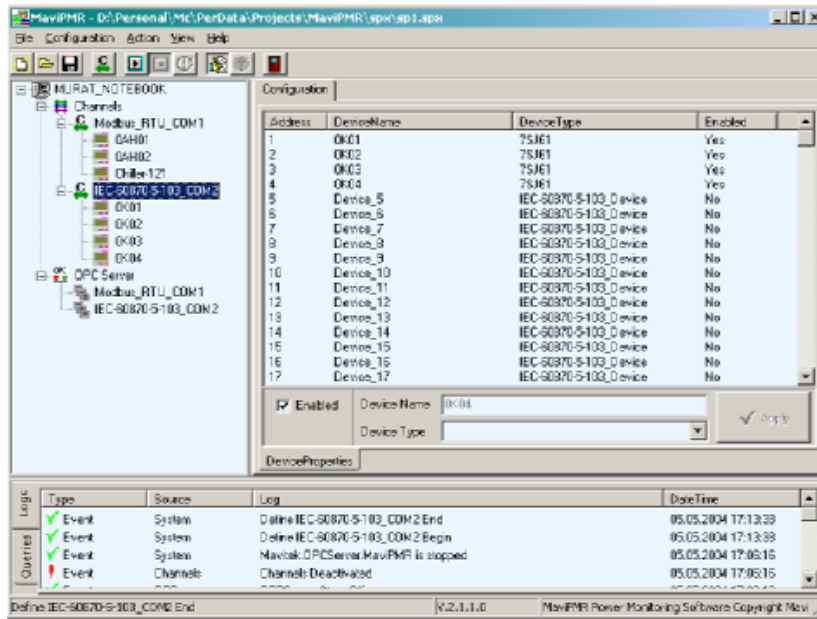




PMR Gateway Yazılımı

PMR yazılımı çeşitli standart protokollerle seri portlar üzerinden haberleşebilen bir gateway yazılımdır. OPC Server olarak tanıtarak sahadaki cihazlarla seri portlar üzerinden haberleşmekte ve aldığı verileri OPC haberleşme arayüzü üzerinden SCADA yazılımlarına iletmektedir.

Haberleşilecek altyapının tüm tanımlamaları PMR üzerinden bir defada kolayca yapılabilmektedir. SCADA Sisteminde ayrıca tanımlama yapmaya gerek kalmadan haberleşme arayüzü kolayca import edilmektedir.



Gateway Yazılımı

- PMR çeşitli standart protokollerle seri portlar üzerinden haberleşebilen bir gateway yazılımdır.
- Standart OPC Client arayüzünü destekleyen uygulamalar için gateway olarak tasarlanmıştır.
- Yazılımda tanımlanan cihazlar ve taglar, SCADA sistemine OPC arayüzleri üzerinden tanımlanabilmektedir. SCADA sisteminde ayrıca tag tanımlaması yapılmasına gerek kalmadan tüm konfigürasyon import edilebilmektedir.

Desteklenen Standart Protokol Arayüzleri

PMR Gateway yazılımı aşağıda tanımlı arayüzleri desteklemektedir :

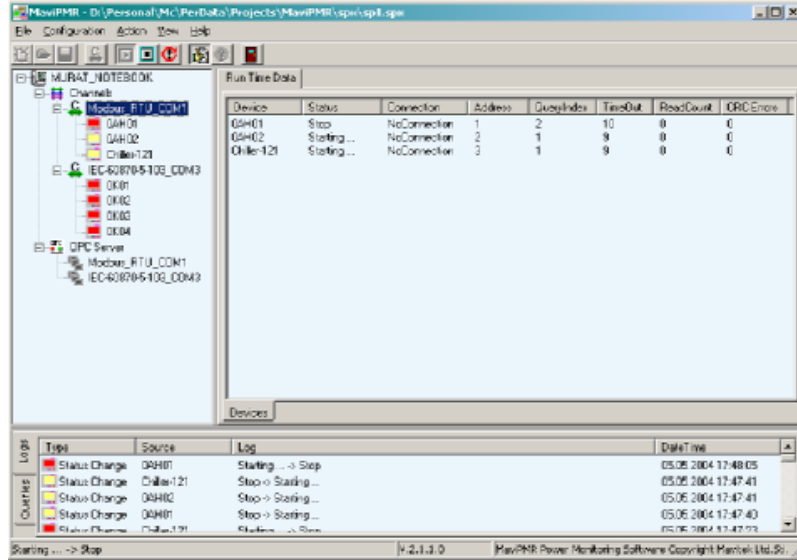
- IEC 60870-5-101 Master
- IEC 60870-5-103 Master
- Modbus RTU Master

Yazılım üzerinden aşağıdaki protokolleri destekleyen cihazlarla veri haberleşmesi kurulabilmektedir :

- IEC 60870-5-101/104 protokolünü destekleyen RTU cihazları,
- IEC 60870-5-103 protokolünü destekleyen Koruma Röleleri (Protection Devices),
- Modbus RTU protokolünü destekleyen otomasyon ve şalt cihazları



OPC Server



- PMR kullanıcı dostu arayüz ve kolay kurulum imkanları sunmaktadır. Güçlü diagnostik ve olay kayıt pencereleri üzerinden yüksek seviyeli yazılımlar ve tesis arasında kolay konfigürasyon ve test imkanları sunmaktadır.
- Seri portların ve cihazların haberleşme durumları grafik arayüz üzerinden kullanıcıya gösterilmektedir.
- PMR OPC 2.0 Veri Erişim standart arayüzünü desteklemektedir.

Konfigürasyon – Cihaz Editörü

- PMR cihaz editörü ile cihazlar ve register haritalarını template dosyaları olarak kaydetme ve tekrar kullanabilme imkanı sunmaktadır.
- Cihaz registerleri çeşitli tipten OPC tagları ve eventleri olarak tanımlanabilmektedir.
- Device Editör penceresi ile, Cihaz tanım dosyalarının (DDF), import/export imkanları ile virgülle ayrılmış değerler olarak (CSV) kaydedilebilmesi ve Microsoft Excel® gibi standart uygulamalar üzerinden güncellenebilmesi mümkündür.

