



PMR OPC Server - Kullanıcı El Kitabı

PMR yazılımı çeşitli standart protokollerle seri portlar üzerinden haberleşebilen bir gateway yazılımdır. OPC Server olarak tanıtılarak sahadaki cihazlarla seri portlar üzerinden haberleşmekte ve aldığı verileri OPC haberleşme arayüzü üzerinden SCADA yazılımlarına iletmektedir.


Gateway Yazılımı

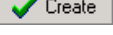

- PMR çeşitli standart protokollerle seri portlar üzerinden haberleşebilen bir gateway yazılımdır.
- Standart OPC Client arayüzünü destekleyen uygulamalar için gateway olarak tasarlanmıştır.
- Yazılımda tanıtılan cihazlar ve taglar, SCADA sistemine OPC arayüzleri üzerinden tanıtılabilmektedir. SCADA sisteminde ayrıca tag tanımlaması yapılmasına gerek kalmadan tüm konfigürasyon import edilebilmektedir.



Konfigürasyon Dosyasını Oluşturulması

Yeni bir konfigürasyon yapmak için PMR programı durdurulmuş olmalıdır. Pencerede "File" clicklenir ve yeni bir dosya veya değişiklik yapılacak önceden oluşturulmuş dosya açılır. Yine bu pencere kullanılarak yapılan bir konfigürasyon sakalanabilir.

Yeni konfigürasyon seçildiğinde yandaki pencere açılır. Burada "Channels" üzerine kursörü getirip  butonu clicklendiğinde "Channel Settings" penceresi açılır.

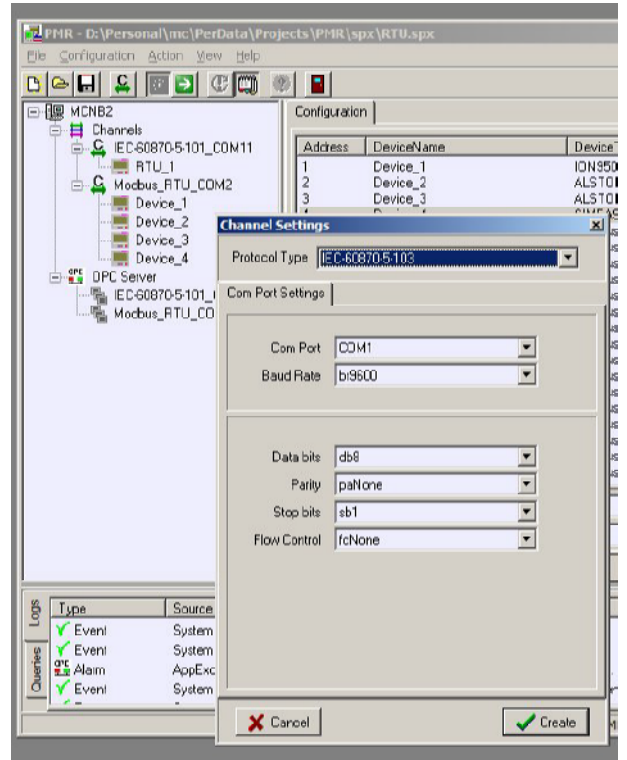
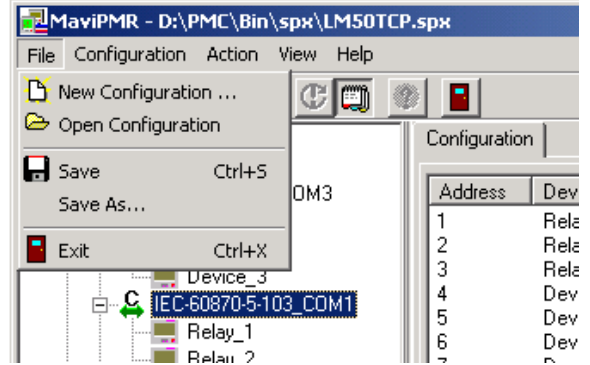
"Channel Settings" penceresinde "Protocol Type" de cihaz Modbus_RTU, IEC860-5-101, IEC860-5-103 protokollerinden hangisine uygun ise seçilir. "Com Port Settings" sayfasından cihazın haberleşme özelliklerine göre ayarlamalar yapılır. Bu işlem bittiğinde konfigürasyonu oluşturmak için  butonuna basılır. Yapılan değişiklikten vazgeçilirse  butonuna basılır.

Create tuşuna basıldıktan sonra "Channels" in altında seri com port (aşağıdaki örnekte COM1 seçilmiş) ile haberleşecek oluşturduğumuz channel; sağ tarafta bu kanal üzerinden konfigürasyonu yapıp haberleşecek cihazlar görülür.

Mause in ikonu ile bir cihaz seçilir. Cihazların görüldüğü pencerenin altında "Enable" seçilir. "Device Name" de PMR tanıtılacak cihaza kullanıcı istediği uygun bir isim verebilir. "Device Type" boşluğunda, yazılımın haberleşebildiği cihazlar görülmektedir. Kullanıcı konfigürasyonu yapılacak cihazı burada seçer.



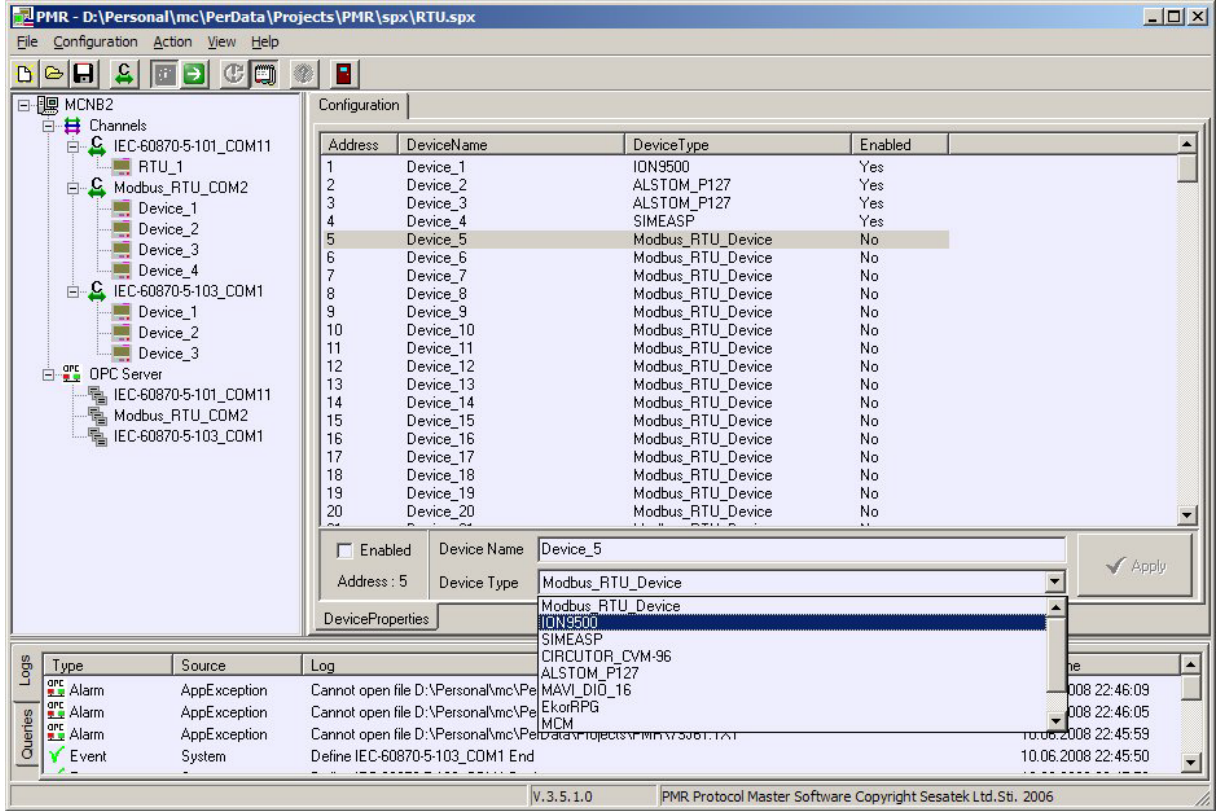
Butonuna basılarak konfigürasyon yazılma tanıtılmış olur.








Modbus RTU Konfigürasyonu

Modbus_RTU ile yapılan örnek konfigürasyon aşağıdaki resimde görülmektedir. Diğer protokoller içinde benzer işlemler yapılır.



Programın Çalıştırılması

- Sayfanın en alt tarafındaki boşlukta "Logs" ve "Queries" görülür.
- "Logs" seçildiğinde yazılım çalışmaya başladıktan sonra programla ilgili log bilgileri görülür.
- "Queries" seçildiğinde yazılımın sahadaki cihazları sorgularken gönderdiği bilgiler görülür.
- Konfigürasyonlar "File" içindeki "Save" veya  butonuna basılarak saklanır.
-  Butonuna basılarak yazılım çalışmaya başlatılır.
- Çalışan programı durdurmak için  butonuna basılır.